



DIAGONAL

Ihr Laborfachhandel
für Wirtschaftlichkeit und Qualität

PCR, qPCR and more...!



Solutions for
molecular biology

Biometra TAdvanced Serie

PCR-Technologie der Spitzenklasse

Die Biometra-Thermocycler zeichnen sich durch viele hochwertige Details aus, die Ihnen im Laboralltag das Leben erleichtern und sehr gute Ergebnisse sicherstellen.

- Premium-Qualität mit exzellenten Ramping-Raten
- Übertreffende Temperaturhomogenität über den gesamten Block für reproduzierbare Ergebnisse
- Hohe Anwendungsvielfalt durch eine große Auswahl an schnell austauschbaren Blockmodulen
- Ihr exzellenter Partner für Next Generation Sequencing (NGS)



Artikel	Pack.-Gr.	Artikel-Nr.
Biometra TAdvanced 96 G, 230 V Probenblock: Aluminium-Speziallegierung, Kapazität: 96 x 0,2 ml Gefäße, 96-Well Mikroplatten oder 8-Well-Streifen, mit Gradientenfunktion	1 Stk.	846-2-070-201
Biometra TAdvanced 96 S, 230 V Probenblock: Silber mit Goldbeschichtung, Speziallegierung, Kapazität: 96 x 0,2 ml Gefäße, 96-Well Mikroplatten oder 8-Well-Streifen	1 Stk.	846-2-070-251
Biometra TAdvanced 96 SG, 230 V Probenblock: Silber mit Goldbeschichtung, Kapazität: 96 x 0,2 ml Gefäße, 96-Well Mikroplatten oder 8-Well-Streifen, mit Gradientenfunktion	1 Stk.	846-2-070-241

Elektrophorese-Kammer

Biometra Compact-Line S Nukleinsäureanalytik in Perfektion

Mit ihrem exzellenten Auflösungsvermögen auch bei kleinen Nukleinsäurefragmenten erreichen die horizontalen Elektrophorese-Systeme der Compact Familie sehr gute Trennschärfe und damit hohe Sicherheit bei der Dateninterpretation.

Für den Einsatz in der Forschung und in Routinelaboratorien entwickelt, sorgt die robuste Ausführung mit dicken Acrylglas-Wänden, der einzigartige Bigfoot Sicherheitsdeckel sowie die Verwendung langlebiger Komponenten wie korrosionsgeschützte Platinelektroden und goldbeschichtete Steckkontakte für maximale Langlebigkeit und Betriebssicherheit.

Artikel	Pack.-Gr.	Artikel-Nr.
Compact S System Lieferumfang: Elektrophoresekammer mit UV-transparentem Geltablett für Gelgröße 8,2 cm x 10,5 cm, 2 Kämme (11 Zähne, 1,0 mm dick), Bigfoot-Sicherheitsabdeckung plus Gelgießsystem S.	1 Stk.	846-025-199
Geltablett S Geltablett für 8,2 cm x 10,5 cm Gelgröße, UV-transparent, 2 Kammpositionen mit 4,7 cm Abstand, 3 Kammpositionen mit 3,1 cm Abstand.	1 Stk.	846-025-021



Standard-PCR

Taq DNA-Polymerase S (Hohe Genauigkeit)

Taq DNA-Polymerase S für hohe Selektivität ist eine hochprozessive 5'-3'-DNA-Polymerase ohne 3'-5'-Exonukleaseaktivität.

Best-Nr.	Pack.-Gr.	Preis/Pack.
M3001.0250	250 units	50,00
M3001.0500	500 units	65,00
M3001.1000	1000 units	120,00
M3001.2500	2500 units	275,00
M3001.5000	5000 units	525,00

Taq DNA-Polymerase E (Hohe Ausbeute)

Taq DNA-Polymerase E für hohe Ausbeute ist eine hochprozessive 5'-3'-DNA-Polymerase ohne 3'-5'-Exonukleaseaktivität. Mit Ammoniumsulfat.

Best-Nr.	Pack.-Gr.	Preis/Pack.
M3043.0250	250 units	50,00
M3043.0500	500 units	65,00
M3043.1000	1000 units	120,00
M3043.2500	2500 units	275,00
M3043.5000	5000 units	525,00

RedMastermix (2X)

PCR-Mastermix mit rotem Farbstoff

Der PCR-Mastermix mit rotem Farbstoff für die visuelle Kontrolle der Pipettierschritte, mit hoher Spezifität für beste Ergebnisse.

Best-Nr.	Pack.-Gr.	Preis/Pack.
M3029.0100	2 x 1,25 mL	62,50
M3029.0500	10 x 1,25 mL	295,50
M3029.2500	50 x 1,25 mL	1.190,00



Spezial-PCR

DF Taq DNA-Polymerase S (DNA-frei)

DNA-freie Taq DNA-Polymerase für hohe Spezifität, speziell für die Anwendung in der Mikrobiologie geeignet.

Best-Nr.	Pack.-Gr.	Preis/Pack.
M3185.0250	250 units	74,35
M3185.0500	500 units	109,50
M3185.1000	1000 units	195,00
M3185.2500	2500 units	337,50

DF Taq DNA-Polymerase E (DNA-frei)

DNA-freie Taq DNA-Polymerase für hohe Ausbeute mit Ammoniumsulfat, speziell für die Anwendung in der Mikrobiologie geeignet.

Best-Nr.	Pack.-Gr.	Preis/Pack.
M3008.0250	250 units	74,35
M3008.0500	500 units	109,50
M3008.1000	1000 units	195,00
M3008.2500	2500 units	337,50

HotStart-PCR

SuperHot Taq DNA-Polymerase

Die SuperHot Taq DNA-Polymerase ist speziell für eine Erhöhung der Spezifität, der Sensitivität und der Ausbeute bei der DNA-Amplifikation entwickelt worden. Sie ist optimal für alle Anwendungen der Hotstart-PCR wie schwierige Templates oder Quantifizierung der PCR geeignet. Diese Hotstart DNA-Polymerase ist eine chemisch modifizierte Form der thermostabilen Taq-Polymerase, die durch Hitze aktiviert wird.

Best-Nr.	Pack.-Gr.	Preis/Pack.
M3307.0250	250 units	90,00
M3307.1000	1000 units	275,00



Hotstart Taq DNA-Polymerase mit monoklonalem Antikörper

Hotstart-Polymerase mit monoklonalem Antikörper: Der Antikörper inhibiert die Polymeraseaktivität vor dem ersten Denaturierungsschritt während der Hotstart-PCR und wird durch Temperaturen über 75 °C inaktiviert, was so die Bildung von Primer-Dimer Konstrukten und anderen Artefakten verhindert.

Best-Nr.	Pack.-Gr.	Preis/Pack.
M3006.0200	200 units	70,00
M3006.1000	1000 units	275,00

Hotstart Taq Mastermix Yellow (2-fach)

Hotstart-Mastermix mit gelbem Farbstoff für die sensitive Detektion von low-copy Templates sowie für eine effiziente und vor allem spezifische Amplifizierung komplexer Templates wie GC- oder AT-reiche Sequenzen.

Best-Nr.	Pack.-Gr.	Preis/Pack.
M3221.0100	2 x 1 mL	135,00
M3221.0500	10 x 1 mL	333,00

SuperHot Mastermix (2-fach)

Hochspezifischer Hotstart-Mastermix mit chemisch modifizierter Taq DNA-Polymerase für Routine und Diagnostik bis 4 kb, auch für die qPCR.

Best-Nr.	Pack.-Gr.	Preis/Pack.
M3007.0100	2 x 1,25 mL	69,50
M3007.0500	10 x 1,25 mL	312,70

SuperHot Mastermix Blue (2-fach)

Hochspezifischer Hotstart-Mastermix mit blauem Farbstoff für die visuelle Kontrolle der Pipettierschritte nach der Hotstart-PCR. Mit chemisch modifizierter Taq DNA-Polymerase für Routine und Diagnostik bis 4 kb, auch für die qPCR.

Best-Nr.	Pack.-Gr.	Preis/Pack.
M3007b.0100	2 x 1,25 mL	69,50
M3007b.0500	10 x 1,25 mL	312,70

Realtime PCR-Mastermixe ohne ROX

Für z.B. folgende Geräte: Rotor-Gene™ / Corbet, Roche LightCycler® 96/480, Mastercycler®, Bio-Rad iCycler iQ, iQ5 and MyiQ™, CFX 96/480.

GreenMastermix

Green qPCR-Mastermix ohne ROX optimiert für die qPCR / Realtime PCR in Blockgeräten, speziell von Roche und Qiagen. Der Green qPCR-Mastermix ohne ROX enthält einen interkalierenden Fluoreszenzfarbstoff und alle Komponenten, um eine quantitative PCR durchzuführen.

Best-Nr.	Pack.-Gr.	Preis/Pack.
M3023.0100	2 x 1,25 mL	115,00
M3023.0500	10 x 1,25 mL	485,00

ProbeMastermix

qPCR-Mastermix ohne ROX optimiert für die qPCR (realtime) PCR in Blocksystemen, speziell von Roche und Qiagen Geräten. Der Probe qPCR-Mastermix ohne ROX enthält alle Komponenten, um eine quantitative PCR durchzuführen.

Best-Nr.	Pack.-Gr.	Preis/Pack.
M3045.0100	2 x 1,25 mL	115,00
M3045.0500	10 x 1,25 mL	485,00

Realtime PCR-Mastermixe Low ROX (50 nM)

Für z.B. folgende Geräte: ABI 7500, ABI 7500 Fast, ViiA™7, Stratagene Mx3000™, Mx3005P™, Mx4000™

GreenMastermix

Green qPCR-Mastermix mit „Low“ ROX optimiert für die qPCR/Realtime PCR in Blockgeräten. Der Green qPCR-Mastermix „Low“ ROX enthält einen interkalierenden Fluoreszenzfarbstoff und alle Komponenten, um eine quantitative PCR durchzuführen.

Best-Nr.	Pack.-Gr.	Preis/Pack.
M3011.0100	2 x 1,25 mL	115,00
M3011.0500	10 x 1,25 mL	485,00

ProbeMastermix

qPCR-Mastermix „Low“ ROX optimiert für die qPCR (realtime) PCR in Blockgeräten. Der Probe qPCR-Mastermix „Low“ ROX enthält alle Komponenten, um eine quantitative PCR durchzuführen.

Best-Nr.	Pack.-Gr.	Preis/Pack.
M3031.0100	2 x 1,25 mL	115,00
M3031.0500	10 x 1,25 mL	485,00

Realtime PCR-Mastermixe High ROX (500 nM)

Für z.B. folgende Geräte: ABI 5700, ABI 7300, 7700, 7900, 7900HT, ABI 7000 PRISM, ABI 7700 PRISM, StepOne™, StepOne™ Plus, Eppendorf Realplex 4.

GreenMastermix

Green qPCR-Mastermix mit „High“ ROX optimiert für die qPCR/Realtime PCR in Blockgeräten, speziell von Applied Biosystems Geräten. Der Green qPCR-Mastermix „High“ ROX enthält einen interkalierenden Fluoreszenzfarbstoff und alle Komponenten, um eine quantitative PCR durchzuführen.

Best-Nr.	Pack.-Gr.	Preis/Pack.
M3052.0100	2 x 1,25 mL	115,00
M3052.0500	10 x 1,25 mL	485,00

ProbeMastermix

qPCR-Mastermix „High“ ROX optimiert für die qPCR (realtime) PCR in Blocksystemen, speziell von Applied Biosystems Geräten. Der Probe qPCR-Mastermix „High“ ROX enthält alle Komponenten, um eine quantitative PCR durchzuführen.

Best-Nr.	Pack.-Gr.	Preis/Pack.
M3010.0100	2 x 1,25 mL	115,00
M3010.0500	10 x 1,25 mL	485,00

Proofreading-PCR

AQ97 High Fidelity DNA-Polymerase

AQ97 High Fidelity DNA Polymerase ist eine proofreading Polymerase mit hoher Amplifikationsgeschwindigkeit und sehr hoher Genauigkeit (>60-fach) gegenüber Taq DNA Polymerase. AQ97 ist ideal für schwierige Targets mit sehr niedrigem oder hohem GC-Gehalt geeignet. Neben diesen Eigenschaften zeichnet sich die AQ97 auch durch Ihre Eignung, lange Targets bis zu 18 kb, zu amplifizieren aus. Dies führt zu sehr genauen und zuverlässigen PCR-Ergebnissen. AQ97 High Fidelity DNA Polymerase besitzt sowohl eine 5'-3' DNA Polymerase-Aktivität als auch eine 3'-5' proofreading Exonuklease-Aktivität, die es dieser Polymerase ermöglicht, Basenpaar-Fehlpaarungen zu korrigieren. Ideal für schwierige Templates als auch lange Fragmente.

Best-Nr.	Pack.-Gr.	Preis/Pack.
A767501	100 units	87,55
A767503	500 units	283,25
A767506	2500 units	1.127,85

Pwo Proofreading DNA-Polymerase

Die High-Fidelity Pwo proofreading DNA-Polymerase ist eine thermostabile, hochprozessive 5'-3'-DNA-Polymerase mit zusätzlicher 3'-5'-Exonukleaseaktivität (proofreading), die es der Polymerase ermöglicht, Fehler im Nukleotidneubau zu korrigieren.

Best-Nr.	Pack.-Gr.	Preis/Pack.
M3002.0100	100 units	35,00
M3002.0500	500 units	155,00
M3002.1250	1250 units	340,00

ReproFast Proofreading DNA-Polymerase

Die ReproFast DNA-Polymerase ist eine thermostabile, hochprozessive 5'-3'-DNA-Polymerase mit zusätzlicher 3'-5'-Exonukleaseaktivität (proofreading). ReproFast liefert kürzere Extensionszeiten, höhere Ausbeuten und längere Amplikons im Vergleich zu Pwo und Pfu. Speziell für die Amplifikation von längeren Zielsequenzen geeignet.

Best-Nr.	Pack.-Gr.	Preis/Pack.
M3003.0100	100 units	42,00
M3003.0250	250 units	85,00
M3003.1250	1250 units	335,00

Pfu Proofreading DNA-Polymerase

Die High-Fidelity Pfu proofreading DNA-Polymerase ist eine thermostabile, hochprozessive 5'-3'-DNA-Polymerase mit zusätzlicher 3'-5'-Exonukleaseaktivität (proofreading), die es der Polymerase ermöglicht, Fehler im Nukleotidneubau zu korrigieren.

Best-Nr.	Pack.-Gr.	Preis/Pack.
M3004.0250	250 units	75,00
M3004.0500	500 units	145,00
M3004.1250	1250 units	299,00

ReproHot Proofreading DNA-Polymerase

ReproHot ist eine Mischung aus DNA-Polymerase und einem Antikörper, der die Polymeraseaktivität hemmt, so dass keine Primer-Dimere vor dem ersten Denaturierungsschritt gebildet werden. Die kombinierte Hotstart- und Proofreading-Funktion führt zu hochspezifischen und korrekten Amplikons. ReproHot kann als Alternative zur KOD-Polymerase eingesetzt werden.

Best-Nr.	Pack.-Gr.	Preis/Pack.
M3012.0250	250 units	109,50
M3012.1000	1000 units	349,75

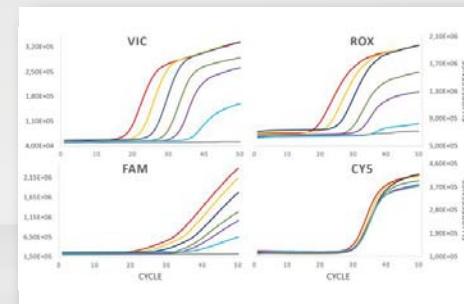
Alle Preise in € zzgl. gesetzl. MwSt., solange der Vorrat reicht. Die Lieferung erfolgt frei Haus ab 150,- € Netto-Warenwert. Bis 150,- € anteilige Versandkosten 14,50 €. Besonders gekennzeichnete Produkte, wie z.B. Kühlliquit, werden entsprechend ihren Anforderungen verschickt. Hierdurch entstehende Mehrkosten werden zusätzlich in Rechnung gestellt. Es gelten die allgemeinen Geschäftsbedingungen der Diagonal GmbH & Co. KG. Preisänderungen und Irrtümer vorbehalten. Stand Januar 2023. Europäische Datenschutzgrundverordnung (EU-DSGVO): Wenn Sie keine weiteren Informationen wünschen, können Sie jederzeit widersprechen. Bitte schicken Sie eine Mail und sämtliche Kontaktdaten werden gelöscht.

Multiplex PCR

5x qPCR Multiplex MasterMix

Für eine robuste qPCR zur schnellen, sensitiven und reproduzierbaren parallelen Quantifizierung verschiedener Templates. Die optimierte DNA-Polymerase und ein optimiertes Puffersystem einschließlich unserer hochreinen dNTPs sind Schlüsselkomponenten dieses ready-to-use qPCR Mastermixes. Durch die 5-fach Konzentration besonders geeignet, Primer/Probe-Konzentrationen zu optimieren!

Best-Nr.	Pack.-Gr.	Preis/Pack.
M3024.0100	100 Reaktionen	97,80
M3024.0500	500 Reaktionen	475,35

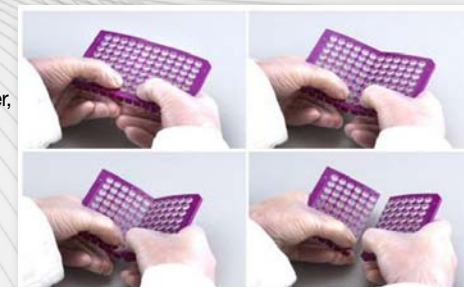


Lyophilisierte Realtime Mastermixe, ungeöffnet stabil bei Raumtemperatur für mind. 2 Jahre!

LyoBalls in Tube Strips – 96-well-Platten, vortportioniert

Keine Kühlung erforderlich! Lyophilisierter, temperaturstabiler, vorgemixter und vortportionierter Hotstart Mastermix als Beads mit allen notwendigen Komponenten für Ihre Realtime PCR.

Best-Nr.	Pack.-Gr.	Preis/Pack.
M3070.0196	1 Plate (0,2 mL)	137,40



Fast-PCR

GreenMasterMix FAST ohne ROX für die qPCR

Optimiert für die schnelle Hotstart-PCR. Extensionszeit von nur 10 sek/kb bei hoher Spezifität, hoher Empfindlichkeit und hoher Ausbeute. Geeignet für alle Standard-PCR-Geräte.

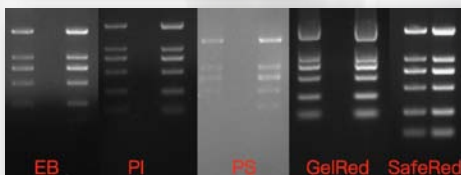
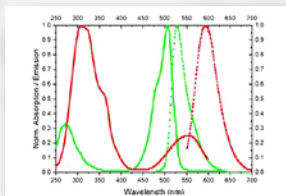
Best-Nr.	Pack.-Gr.	Preis/Pack.
M3150.0200	2 x 1 mL	120,00
M3150.1000	10 x 1 mL	432,00

MIC FAST 2-step PCR protocol			
Cycler step	Temperature	Duration	Cycles
Initial heating	95 °C	15 min.	1
Denaturation	95 °C	5 sec.	40
Elongation	60 °C	5 sec.	
Melt curve analysis	Instrument default settings		1

Fluoreszenzfarbstoff zum Färben von Agarosegelen

SafeGel red stain

SafeGel ist ein sehr sensitiver Fluoreszenzfarbstoff zum Färben von Elektrophoresegele. SafeGel ist vergleichbar mit GelRed® und wird als 10.000-fach Lösung geliefert. Kundendaten zeigen aber, dass man den Farbstoff weiterverdünnen kann, ohne Kompromisse machen zu müssen. 5µL / 3µL pro 100mL Agarose ergeben gute Ergebnisse.



Best-Nr.	Pack.-Gr.	Preis/Pack.
M3193.0500	500 µL	87,50
M3193.2000	2 mL	275,00
M3193.5000	5 mL	545,00
M3193.1010	10 mL	895,00

Agarosen

Agarose LE – Standardagarose

Standardagarose zur Trennung von DNA im Größenbereich zwischen 50 bp und 20 kbp für die Herstellung präparativer und analytischer Gele in der Routine-Gelelektrophorese. Mit sehr niedrigem EEO-Wert und niedriger DNA-bindender Aktivität.

Best-Nr.	Pack.-Gr.	Preis/Pack.
M3044.0100	100 g	85,60
M3044.0250	250 g	133,75
M3044.0500	500 g	156,00
M3044.1000	1000 g	287,50

Agarose Tiny HT

Hochauflösende (+/-2 bp), normal schmelzende Spezialagarose für die Auftrennung von DNA-Fragmenten von 20 bis 1500 bp, wie zum Beispiel PCR-Produkte oder kleine DNA-Fragmente nach Restriktionsverdau bzw. bei Mutationsanalysen.

Best-Nr.	Pack.-Gr.	Preis/Pack.
M3047.0025	25 g	91,68
M3047.0100	100 g	298,78
M3047.0250	250 g	660,40
M3047.0500	500 g	1.000,52

Agarose LE Tabletten

Standardagarose Agarose LE in Tablettenform mit 0,5 g pro Tablette für einen Trennbereich von 50 bp bis 20 kbp für die Herstellung präparativer und analytischer Gele in der Routine-Gelelektrophorese. Mit sehr niedrigem EEO-Wert und niedriger DNA-bindender Aktivität.

Best-Nr.	Pack.-Gr.	Preis/Pack.
M3054.0200	200 Tabletten	148,50
M3054.0500	500 Tabletten	317,50

Agarose LM – Low Melting

Low Melting-Agarose mit einer sehr hohen Trennkapazität für große DNA-Fragmente (>1000 bp), RNA und Proteine. Im geschmolzenen Gel können enzymatische Manipulationen vorgenommen werden (z. B. Verdau, Ligation, PCR. usw.). Agarose LM entspricht der Agarose SeaPlaque™ von Lonza.

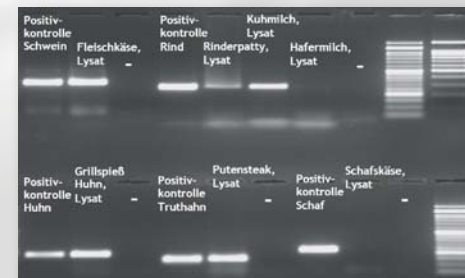
Best-Nr.	Pack.-Gr.	Preis/Pack.
M3049.0010	10 g	75,50
M3049.0025	25 g	175,00

Spezial PCR-Mastermix für PCR direkt aus Gewebe ohne DNA-Isolierung

IdentityTaq Kit für Lebensmittel tierischer Herkunft

Direkte PCR aus Lebensmitteln tierischer Herkunft, ohne DNA-Isolation oder DNA-Reinigung! Mit IdentityTaq die äußerst unempfindlich gegen PCR-Inhibitoren ist. Fettreiche Proben, wie z.B. Salami, Käse oder Wurst können damit direkt und ohne vorherige Aufbereitung analysiert werden. Andere Proben, wie Wildtierhaare oder Speichel können ebenfalls einfach untersucht werden.

Best-Nr.	Pack.-Gr.	Preis/Pack.
M3089.010X	1 mL	97,13
M3089.050X	5 x 1 mL	425,25



Allelspezifische Diskriminierung, Genotypisierung und SNP-Analyse

SNP Pol DNA-Polymerase

Für die schnelle spezifische Unterscheidung von Allelen, z. B. bei CRISPR/Cas9-gesetzten Punktmutationen oder bei der Validierung von Sequenzierergebnissen. Die hochselektive SNP DNA-Polymerase unterscheidet spezifisch zwischen Primern mit oder ohne Fehlpaarung (Mismatch) am 3'-Ende. Bei Fehlpaarungen wird nicht amplifiziert.

Best-Nr.	Pack.-Gr.	Preis/Pack.
M3009.0250	250 units	96,25
M3009.1000	1000 units	341,91

SNP PolTaq DNA-Polymerase

Mit zusätzlicher 5'-3'-Nukleaseaktivität, kann daher mit spezifischen Primersonden wie Taqman®-Sonden oder Molecular beacons eingesetzt werden.

Best-Nr.	Pack.-Gr.	Preis/Pack.
M3025.0250	250 units	96,25
M3025.1000	1000 units	341,91

SNP Pol DNA-Polymerase 2X PCR Mastermix

Mastermix mit hochselektiver SNP Pol DNA-Polymerase für die schnelle spezifische Unterscheidung von Allelen.

Best-Nr.	Pack.-Gr.	Preis/Pack.
M3061.0100	1,25 mL	103,00
M3061.0500	5 x 1,25 mL	464,00



Nukleotide

dNTP-Mix - 10 mmolar

Hochreine, HPLC-gereinigte dNTPs (>99 %) als ready-to-use Mix aus allen 4 dNTPs (dATP, dCTP, dGTP und dTTP) zu jeweils 10 mM für die qPCR, Standard-PCR, RT-PCR und Klenowreaktionen.

Best-Nr.	Pack.-Gr.	Preis/Pack.
M3016.0200	1 x 200 µL	20,00
M3016.1010	1 x 1 mL	60,00

dNTP-Set - 100 mmolar

Hochreine, HPLC-gereinigte dNTPs (>99 %) als 4 separate Lösungen (dATP, dCTP, dGTP und dTTP) zu jeweils 100 mM für die qPCR, Standard-PCR, RT-PCR und Klenowreaktionen.

Best-Nr.	Pack.-Gr.	Preis/Pack.
M3015.4020	4 x 200 µL	50,00
M3015.4025	4 x 250 µL	62,50
M3015.4100	4 x 1 mL	175,00
M3015.4125	4 x 1,25 mL	218,75
M3015.4500	20 x 1 mL	825,00

Verbesserte DNA / RNA Extraktion

G2 DNA / RNA Extraction-Enhancer

G2 DNA / RNA Enhancer für die verbesserte DNA / RNA Extraktion mit erhöhter Ausbeute an RNA / DNA! Unser G2 DNA / RNA Enhancer wurde entwickelt, um die Ausbeute mikrobieller DNA während der DNA-Extraktion aus schwierigen Matrices wie z. B. Lehm- und Bodenproben zu erhöhen. Der Enhancer dient als Zusatz zur bestehenden Aufreinigungsmethode und ist keine separate Aufreinigung.

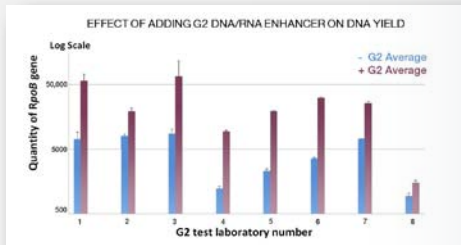
1,4 mm Beads G2 DNA / RNA Extraction-Enhancer

Best-Nr.	Pack.-Gr.	Preis/Pack.
A421410	10 Tubes	125,00
A421425	25 Tubes	209,00
A421450	50 Tubes	326,00
A421400	100 Tubes	599,00



0,1 mm Beads G2 DNA / RNA Extraction-Enhancer

Best-Nr.	Pack.-Gr.	Preis/Pack.
A420410	10 Tubes	125,00
A420425	25 Tubes	209,00
A420450	50 Tubes	326,00
A420400	100 Tubes	599,00



Alle Preise in € zzgl. gesetzl. MwSt., solange der Vorrat reicht. Die Lieferung erfolgt frei Haus ab 150,- € Netto-Warenwert. Bis 150,- € anteilige Versandkosten 14,50 €. Besonders gekennzeichnete Produkte, wie z.B. Kühlliquit, werden entsprechend ihren Anforderungen verschickt. Hierdurch entstehende Mehrkosten werden zusätzlich in Rechnung gestellt. Es gelten die allgemeinen Geschäftsbedingungen der Diagonal GmbH & Co. KG. Preisänderungen und Irrtümer vorbehalten. **Stand Januar 2023.** Europäische Datenschutzgrundverordnung (EU-DSGVO): Wenn Sie keine weiteren Informationen wünschen, können Sie jederzeit widersprechen. Bitte schicken Sie eine Mail und sämtliche Kontaktdaten werden gelöscht.

Gratis-Demo erwünscht?
Vereinbaren Sie einen Termin!

Gel-Dokumentation Blue/Green

Das smarte, kompakte Geldokumentationssystem mit Blau/Grün LEDs zum Nachweis von DNA mit höchster Sensitivität und ohne die Augen, die Haut oder Ihre Proben zu schädigen.



Einfaches Ausschneiden der DNA-Fragmente

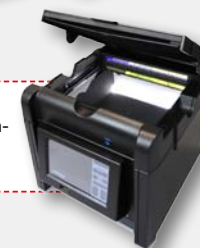
Das „Amber Filter Shield“ wird am oberen Deckel befestigt und filtert Blau/Grüne LED-Wellenlängen heraus und ermöglicht so eine klare Visualisierung von DNA-Banden.



Das große Touchscreen-Display und die integrierte Software ermöglichen eine sehr einfache Navigation und Bilderfassung.

- Für DNA-/ RNA-Gele und Proteingele
- Nachweis sowohl von rot/grünen DNA-Farbstoffen als auch von Ethidiumbromid durch sicheres Blau/Grün-Licht
- Mit zusätzlichem Weiß-Licht für die Dokumentation von Petrischalen und Blotting-Membranen
- Platzsparend durch kompakte Stellfläche (230 mm x 210 mm)
- Hochauflösende CMOS-Kamera (8 Megapixel)
- **Neue Features:** Integrierter Touchscreen, 2 USB-Anschlüsse, HDMI-Anschluss für bequemen Anschluss an einen externen Monitor

Der zusätzliche Epi-Weiß-Licht Modus ermöglicht die Dokumentation undurchsichtiger Oberflächen wie Petrischalen oder Western Blot-Membranen.



Mit dem weißen LED-Licht können z.B. mit Coomassie oder Silber gefärbte Proteingele abgebildet werden.

Die richtige Lösung für Sie!

Ihr Laborfachhandel DIAGONAL bietet Ihnen in enger Zusammenarbeit mit dem Schwesterunternehmen WALDECK sowohl die Produktion als auch die Abfüllung Ihrer Lösung in individuelle Gebindegrößen an.

*Unser Team
berät Sie gern!*

Wir stellen Ihre Lösung her:

- **Reinraumbedingungen**
(ISO Reinraumklasse 8)
- **1.200 L pro Charge**
- **Unser Produktspektrum**
 - Anorganische wässrige Lösungen wie physiologische Kochsalzlösung
 - Deionisiertes und bidestilliertes Wasser
 - Maßlösungen wie z. B. Natronlauge, Silbernitrat, Mineralsäuren
 - Formaldehyd-Lösungen
 - Pufferlösungen
 - Nachweisreagenzien
 - Farbstofflösungen für die Histologie und Zytologie
 - Isopropanol, Ethanol, Aceton u.v.a.



Wir füllen Ihre Lösung ab:

- **Kanister und Flaschen**
aus Kunststoff und Glas
- **Vials, Reaktionsgefäße, Zentrifugenröhrchen u.v.a.**
- **Flexible Gebindegrößen**



Qualifiziert nach höchstem Standard

Sowohl WALDECK als auch DIAGONAL sind nach DIN EN ISO 9001 und DIN EN ISO 13485 zertifiziert. WALDECK ist zusätzlich vertraut mit den regulatorischen Anforderungen z.B. der EU 2017/745 (MDR) und der EU 2017/746 (IVDR) und weiteren nationalen Umsetzungsrichtlinien.

Als Laborvollversorger liefern wir deutschlandweit Markenprodukte renommierter Hersteller und vertreiben exklusiv die starken Waldeck-Marken, die zum Teil zu den IVD-Produkten gehören.